

Curso de Análisis Técnico y Estrategia de Trading Parte I



Nota Legal

- ◆ Este curso fue elaborado por ForexChile y está destinado únicamente a entregar información a sus clientes actuales y potenciales, sin que implique para Consorcio Corredores de Bolsa S.A. o ForexChile asumir responsabilidad alguna por las eventuales decisiones de inversión que terceros puedan tomar sobre la base del presente curso.
- ◆ Las opiniones contenidas en el presente curso pueden ser modificadas por Consorcio Corredores de Bolsa S.A. o ForexChile sin previo aviso.
- ◆ La información suministrada al Cliente no constituye una recomendación de negocios, ni de compra o venta ni de ninguna otra naturaleza por parte de ForexChile, Consorcio Corredores de Bolsa S.A. o sus respectivas empresas y/o personas relacionadas. El Cliente deberá efectuar siempre una evaluación independiente de la información proporcionada en el presente curso y cualquier eventual decisión de inversión será sólo producto de sus propios análisis e investigaciones independientes.
- ◆ Sin perjuicio de que ForexChile, Consorcio Corredores de Bolsa S.A. y sus empresas y/o personas relacionadas hacen todo lo posible por asegurar la exactitud de la información proporcionada a sus clientes, éstas no serán responsables ante terceros por eventuales errores o inexactitudes que ella contenga derivadas del emisor de las acciones valorizadas ni tampoco por los eventuales perjuicios derivados de la interpretación o uso que terceros hagan de dicha información.

Curso de Trading

- Introducción al Análisis Técnico
- Análisis Gráfico
- Análisis Técnico
- Gestión de Riesgo y Money Management

Análisis Técnico

El Análisis Técnico estudia el comportamiento de los precios para interpretar el humor y el sentido del mercado y de esta forma mejorar la toma de decisiones en los mercados financieros.

Naturaleza de los mercados

- El mercado está conformado por personas y por lo mismo está sujeto a las leyes naturales.
- El precio se mueve en función de la demanda y oferta.
- El mercado no es otra cosa que el constante conflicto entre dos grandes variables psicológicas: el miedo y la avaricia.

Sicología de las masas

- Las conductas individuales se transforman y alteran cuando las personas integran multitudes.
- Las personas que se adhieren a una multitud, tienden a seguir al resto y estos a su vez siguen los pasos de un líder.

Sicología de las masas

El mercado es un fenómeno de masas, integradas por personas que toman decisiones de compra o de venta impulsados principalmente por 2 grandes variables psicológicas: la avaricia y el miedo; y la conducta es posible de predecir mientras estudiamos los precios.

Análisis Técnico

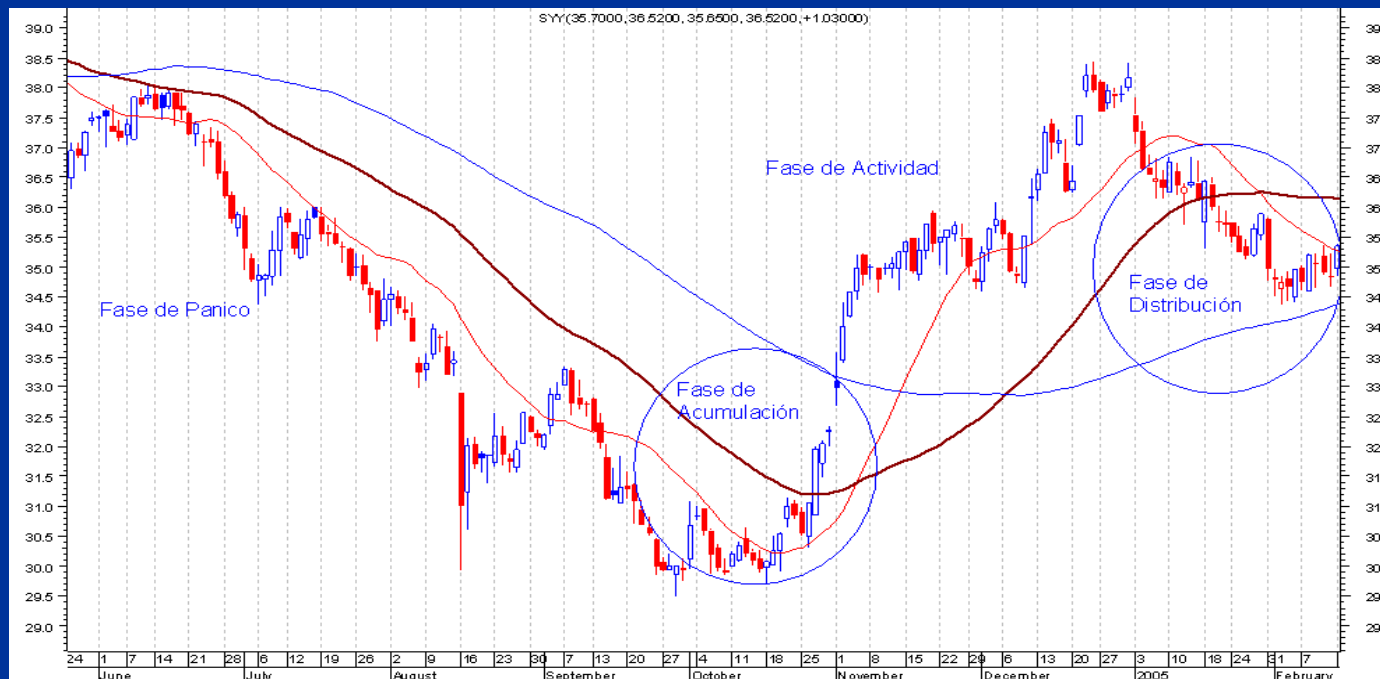
- El precio de un activo descuenta toda la información disponible en el mercado.
- Los precios se mueven en base a tendencias.
- Los comportamientos de las cotizaciones se repiten de forma análoga en el tiempo, en base a ciclos.

Teoría Dow

- Los índices descuentan todo.
- Los precios se mueven en base a tendencias.
- El mercado tiene tres tendencias.
- Los índices deben confirmarse entre sí.
- El volumen tiene que confirmar la tendencia.
- Nunca se debe operar contra la tendencia.

Fases del Mercado

- Fase de Acumulación
- Fase de Actividad
- Fase de Distribución
- Fase de Pánico



Ondas Elliott



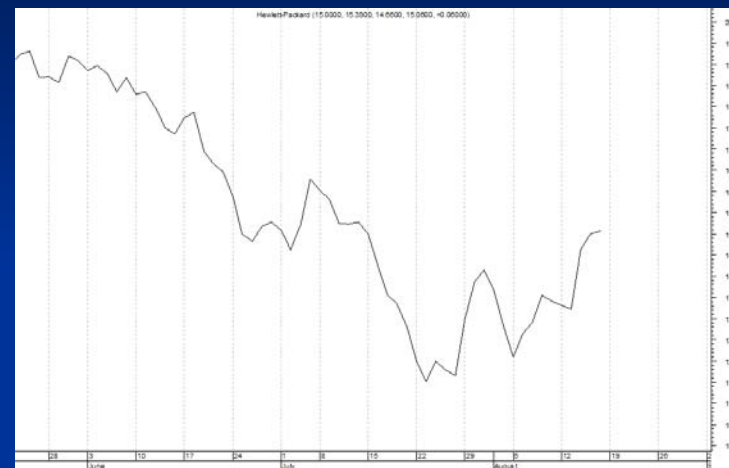
- 5 ondas alcistas
(ondas impulsivas)
- 3 ondas de corrección
(ondas correctivas)

Un ciclo alcista completo está formado de ocho ondas.

Análisis Técnico

■ Tipos de Gráficos

I. Gráfico de Línea

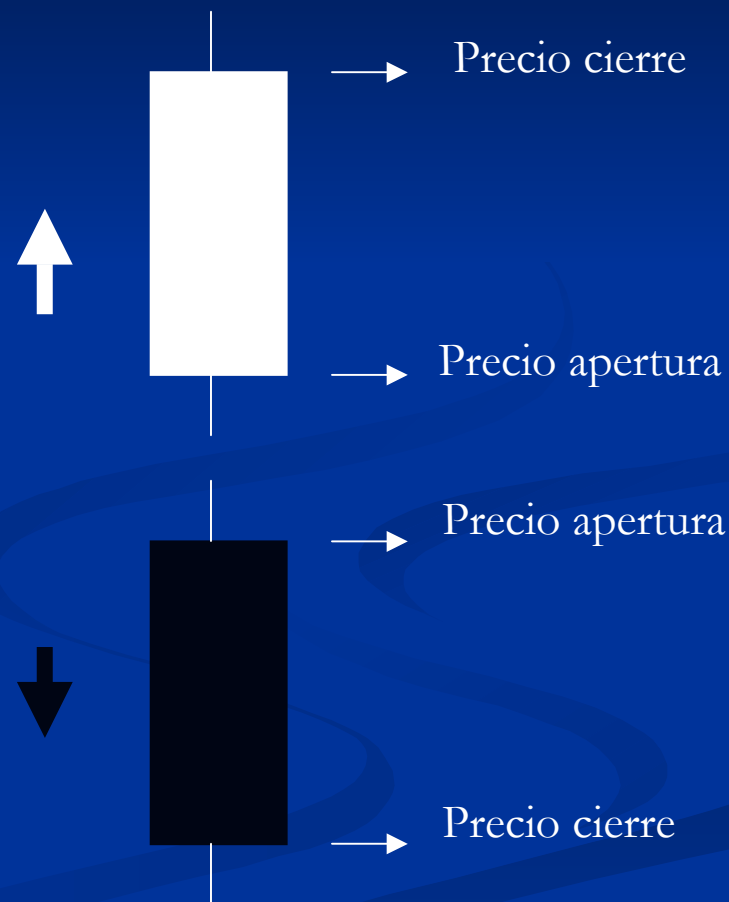


II. Gráfico de Vela



Velas

- Cuando el cuerpo de la vela es blanco, entonces en un período dado, el precio de cierre fue mayor que el precio de apertura. Lo contrario, con una vela de cuerpo negro.



Soportes y Resistencias

- Un **soporte** es aquel nivel de precio en el que se aprecia una demanda fuerte y que produce una detención en un movimiento bajista. Es aquel nivel en que se compensa la demanda con la oferta, produciéndose un rebote al alza de los precios.



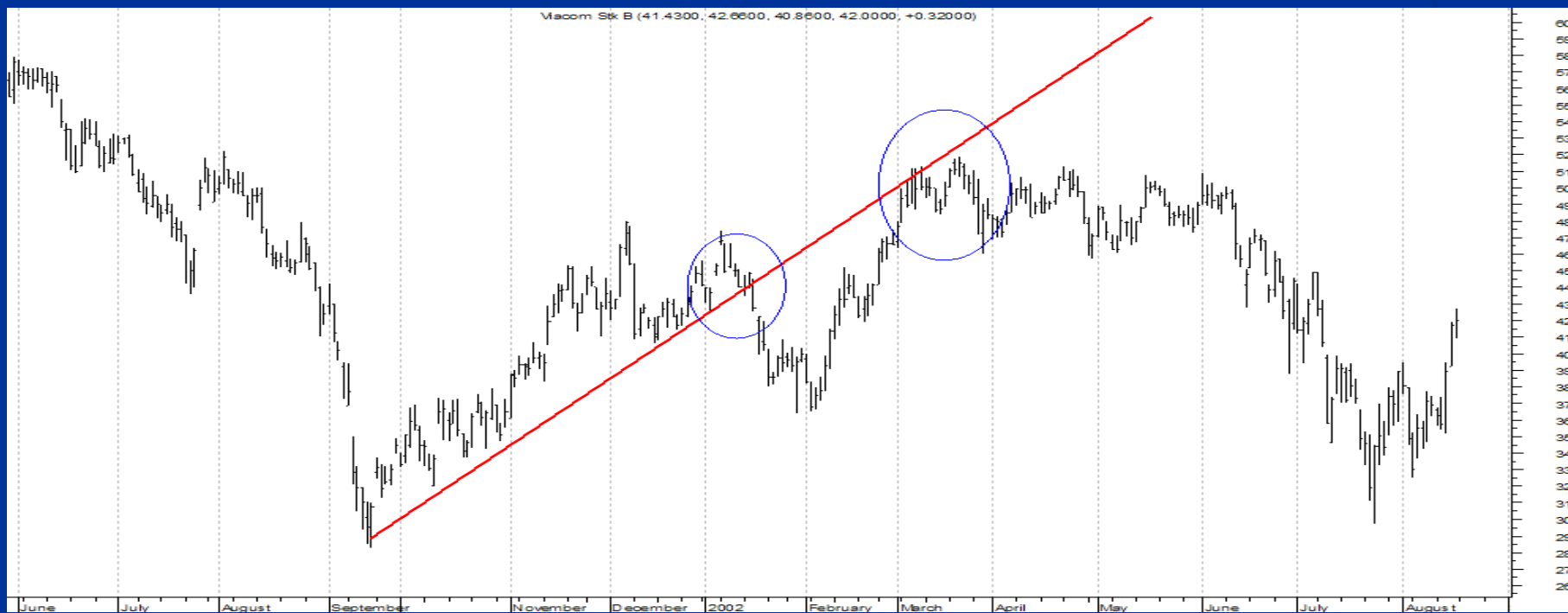
Soportes y Resistencias

- Una **resistencia** es el nivel superior de precios en que se aprecia una oferta fuerte, y que produce por tanto la detención en el movimiento alcista. También aquí se compensa la oferta con la demanda, produciéndose una respuesta negativa bajando los precios.



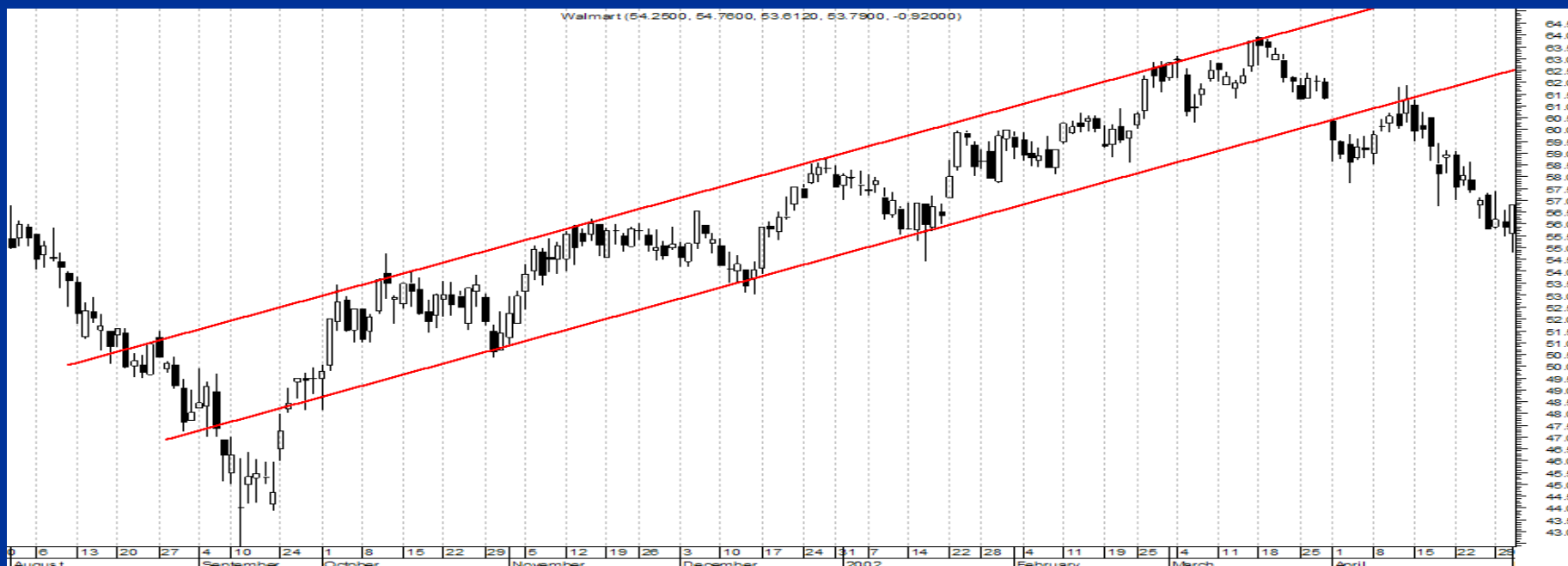
Soportes y Resistencias

- Cuando una resistencia se supera, automáticamente pasa a convertirse en soporte. Y, por el contrario, cuando se pierde un nivel de soporte, éste se convertirá en resistencia.



Soportes y Resistencias

- Los Canales son figuras gráficas que se desarrollan en la medida en que los soportes y resistencias sean dos líneas paralelas entre sí.



Curso de Análisis Técnico y Estrategia de Trading Parte I

